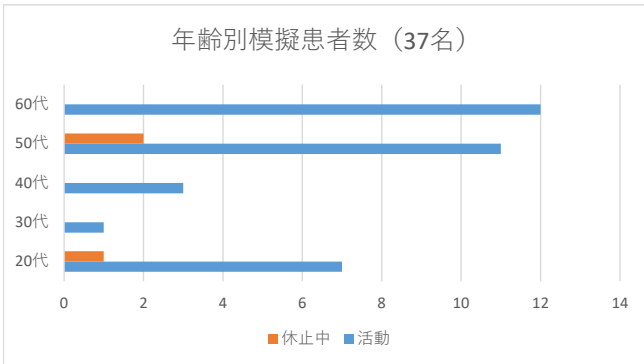
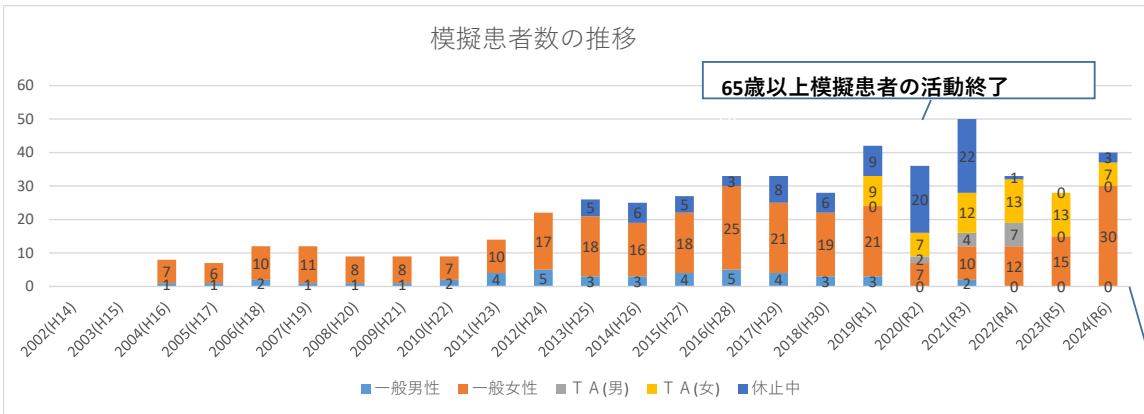


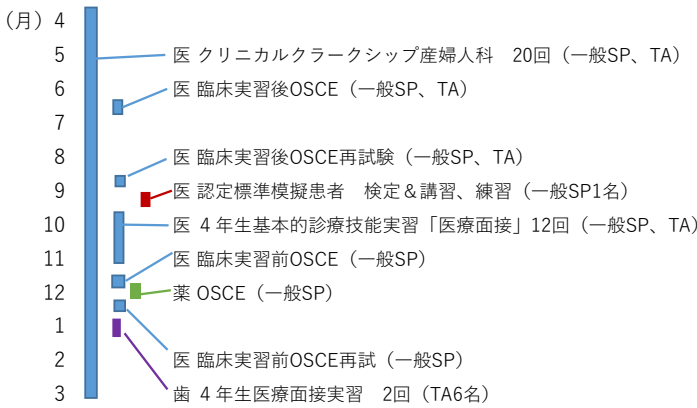
# 2024(R6)年度模擬患者参加型教育活動報告



医 臨床実習前OSCE 認定標準模擬患者14名

パフォーマンス評価2回目認定済 12名  
パフォーマンス評価1回目認定済 2名

## 2024年度活動詳細



活動のべ人数

390 (人)

活動述べ時間数

907.5 (人×時間)

<件数内訳>

医学部医学科	37
医科栄養学科	0
保健学科	0
歯学部	8
薬学部	9
定例会 (&レクチャー) 研修会	0
認定標準模擬患者検定、準備	6
シナリオ練習・打合せ	50
新人養成プログラム、面接	0
計	110

